

# Trasa rowerowa Świeradów Zdrój – Rozdroże Izerskie

## Trasa rowerowa 4

Start >>> Świeradów Zdrój

- kierunek Szklarska Poręba
- drogą wojewódzką nr 358 ok 10 km do Rozdroża Izerskiego
- skręt w lewo, asfaltową drogą w kierunku szczytu Kamienica
- na skrzyżowaniu prosto
- na następnym skrzyżowaniu w lewo
- niebieskim szlakiem rowerowym dojeżdżamy do Świeradowa Zdrój mijając po drodze Sępią Górę

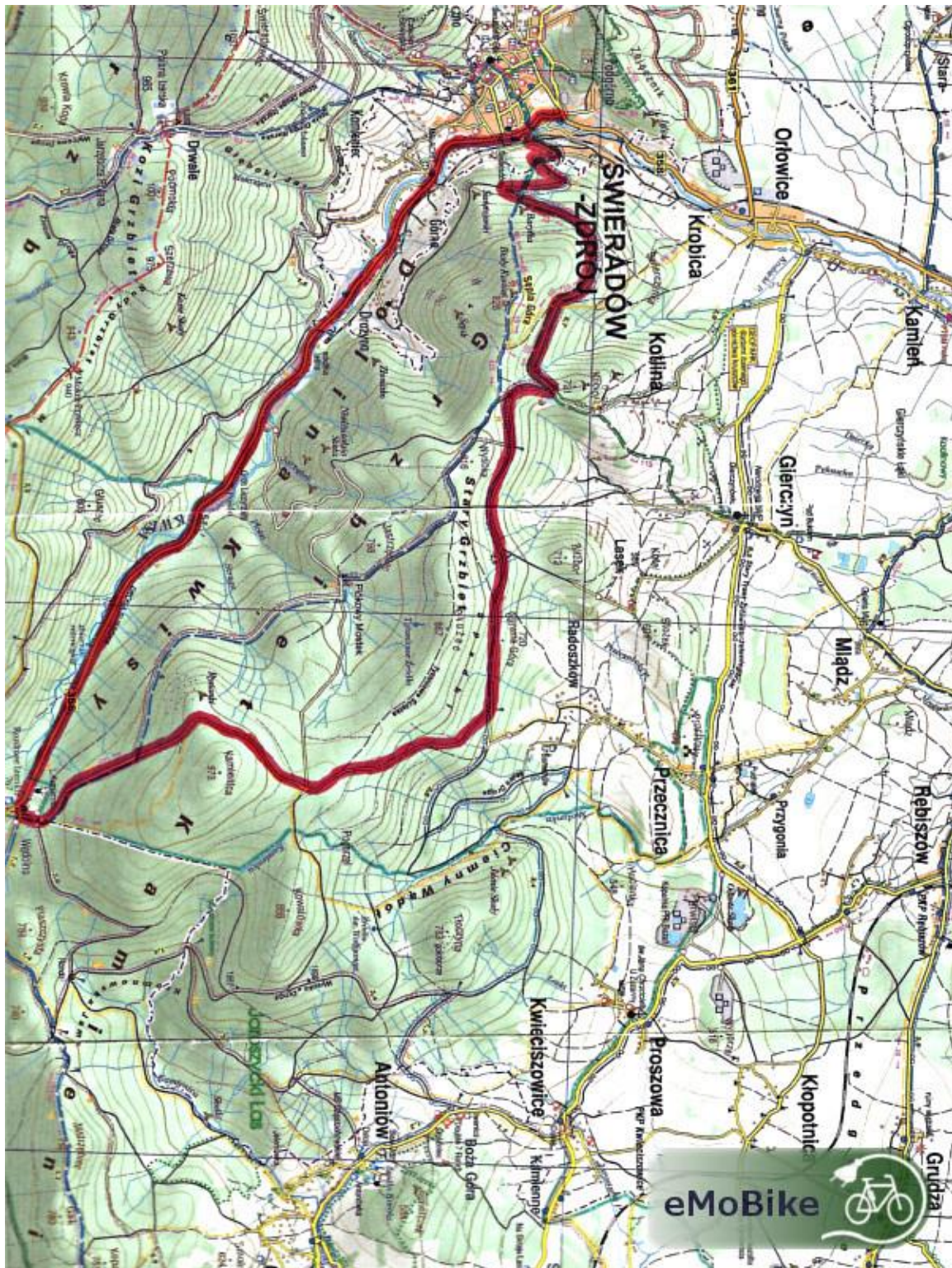
Meta >>> Świeradów Zdrój

Długość trasy:

Świeradów Zdrój >> Świeradów Zdrój 25 km

## eMoBike

**Mobilna Wypożyczalnia Rowerów Elektrycznych**



# eMoBike

Mobilna Wypożyczalnia Rowerów Elektrycznych