

Trasa rowerowa Lubań – Wielki Las Lubański

Trasa rowerowa 5

Start >>> Lubań

- niebieskim szlakiem rowerowym w stronę Wielkiego Lasu Lubańskiego
- jedziemy cały czas prosto
- początkowo drogą asfaltową, później szutrową
- przed miejscowością Platerówka skręcamy w prawo
- dalej niebieskim szlakiem przez Srebrnik i Czubatkę w stronę Starego Włosienia
- przekraczamy drogę wojewódzką nr 357
- dalej niebieskim szlakiem w stronę Rudzicy
- dojeżdżamy do Siekierzyna
- następnie kierunek Wesółwka
- z Wesółwki jedziemy w stronę Osiedla Piast w Lubaniu

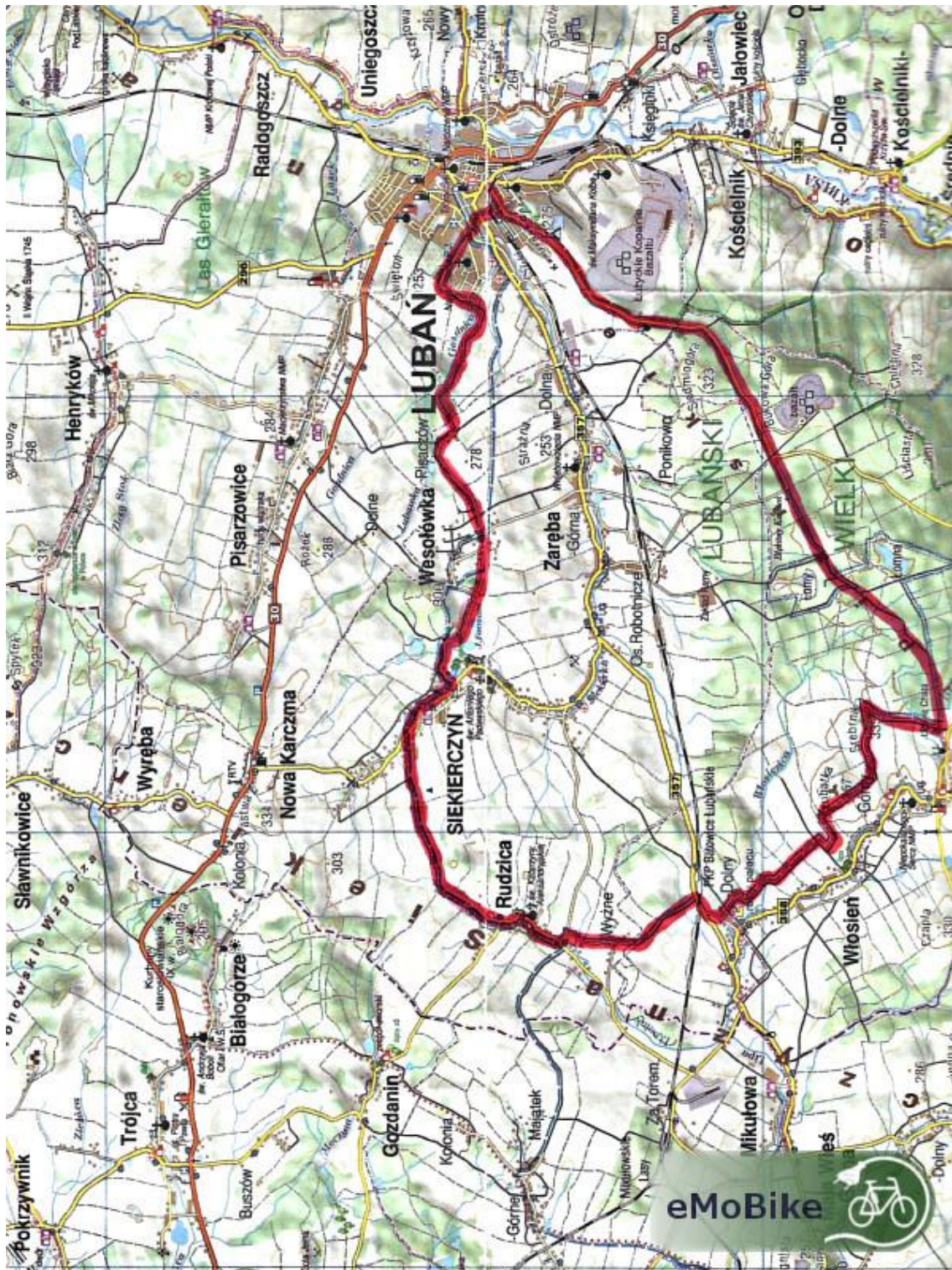
Meta >>> Lubań

Długość trasy:

Lubań >> Lubań 30 km

eMoBike

Mobilna Wypożyczalnia Rowerów Elektrycznych



eMoBike

Mobilna Wypożyczalnia Rowerów Elektrycznych